

# DataLab PC/LCD

## PC kompatibilní panelový počítač

1

- Počítač s PC kompatibilní architekturou
- Procesor VIA Eden 400 MHz, 256 MB SDRAM
- 2× COM, LPT, 2× USB, 10/100 Ethernet
- PS2 keyb + mouse, audio
- Zásuvka na Compact Flash kartu
- 8" TFT LCD 800×600, analogový touch screen
- Napájení 12 ÷ 24 V, provedení do panelu

### ZÁKLADNÍ CHARAKTERISTIKA

DataLab PC/LCD je panelový počítač s plně PC kompatibilní architekturou. Počítač je osazen nízkospotřebným procesorem VIA Eden. Procesor, čipová sada i napájecí zdroj používají pouze pasivní chlazení, což zajišťuje dlouhodobou spolehlivost i v průmyslových aplikacích. Na druhé straně plná kompatibilita se standardem PC (procesor používá instrukční sadu x86) umožňuje spouštět bohatou škálu standardních aplikací připravených pro operační systém Windows XP nebo Linux. Počítač obsahuje běžná standardní rozhraní COM, USB, Ethernet, audio, PS/2 klávesnice a myš. Kvalitní barevný displej je osazen 8" TFT LCD panelem s analogovým touch screenem.

Počítač je možné dodat s operačním systémem Windows XP embedded, který je uložen na CF kartě. V takovém případě systém neobsahuje žádné pohyblivé součásti, což zvyšuje jeho dlouhodobou spolehlivost. V případě větších nároků na lokální uložení dat je však uvnitř skříně možné instalovat pevný disk a použít operační systém Windows XP nebo Windows 2000.

Konstrukčně je počítač uzpůsoben pro vestavbu do panelu – např. do dveří rozvaděče. Konstrukce čelního panelu a těsnění dosedací plochy zajišťují z čelní strany krytí IP65.

### TECHNICKÉ PARAMETRY

- procesor VIA Eden s taktem 400 MHz,
- standardně osazena paměť SDRAM DIMM 256 MB,
- COM1 RS-232, COM2 RS-232/422/485, LPT port,
- Ethernet 10/100 baseT, 2× USB 1.1 host,
- Audio Input / Output / Microphone,
- 1× zásuvka pro kartu Compact Flash Type 1,
- zásuvka pro PS/2 klávesnici, PS/2 myš,
- TFT LCD 8" 800×600 400cd/m<sup>2</sup>, podsvit 2× CCFL trubice,
- Analogový rezistivní touch screen, rozlišení 1024 × 1024,
- Napájení 12 ÷ 24 V DC, max 36 W,
- rozsah pracovních teplot 0 ÷ 50 °C,
- Krytí: IP65 z čelní strany v panelu, IP20 zezadu,
- vnější rozměry 231 × 176 × 73 mm,
- otvor pro zástavbu 220 × 161 mm, panel max. tl. 5 mm.

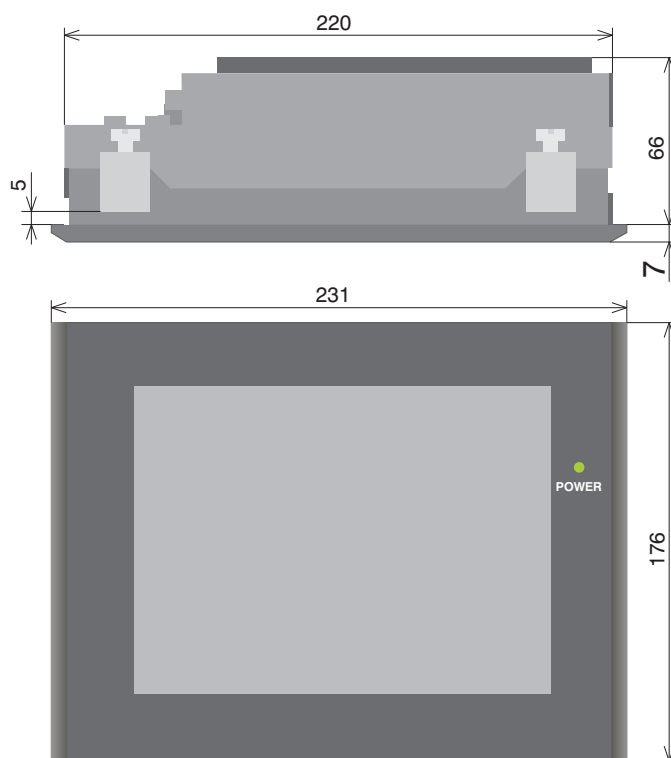
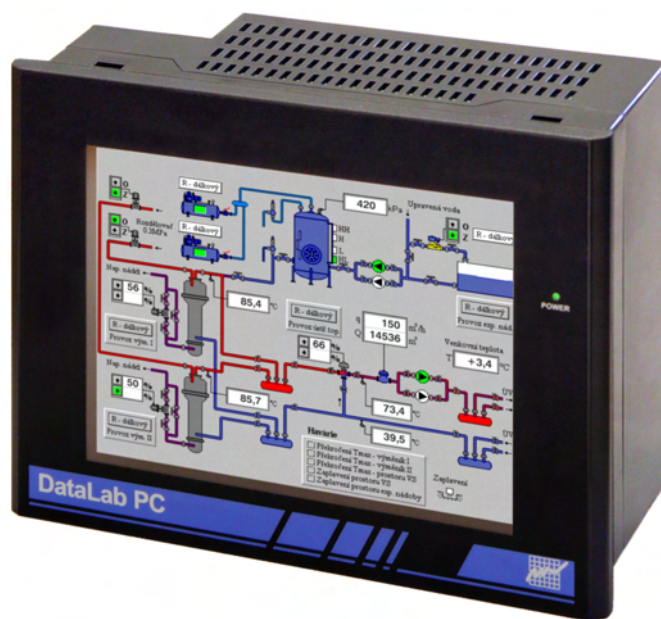
### DALŠÍ VOLITELNÉ DOPLŇKY

- Compact Flash karty 64, 128, 256, 512 MB,
- 2,5" IDE pevný disk (standardní, dle aktuální nabídky) s upevňovacím rámečkem F400,
- Operační systémy:  
Windows XP embedded – provoz z CF karty,  
Windows 2000/XP Professional – provoz z pevného disku.

### ÚDAJE PRO OBJEDNÁVKU

Typ	Obj. číslo	Modifikace
DataLab PC/LCD	DL-PCLCD400	panelový počítač, procesor 400 MHz, 256MB RAM, TFT 8" LCD, touch screen
	DL-CF	Paměťová karta Compact Flash, kapacita 512 MB, 1GB, dle aktuální nabídky
	DL-WXPELCD	Windows XP embedded pro PC/LCD, provoz z CF karty
	F400	Upevňovací rámeček pro pevný disk 2,5"
	DL-WXPP	Windows XP Professional, provoz z HDD

Konkrétní požadovanou konfiguraci konzultujte s dodavatelem.



Celkové rozměry počítače DataLab PC/LCD