

LSI-11 USI-11

převodník RS-232C – sériová linka TTL převodník USB – sériová linka TTL

- LSI-11 komunikační adaptér pro programování mikroPLC LOGIC a konfiguraci I/O modulů PROMOS line 2 CAIO/CBIO a SAIO/SBIO
- USI-11 komunikační adaptér pro konfiguraci modulů sběru dat RAI, RCI, RCIO, SAM
- Univerzální komunikační adaptéry pro vývojové práce na mikropočítačových zařízeních

ZÁKLADNÍ CHARAKTERISTIKA

Moduly LSI-11 a USI-11 jsou určeny k dočasnému připojení mikropočítačových zařízení k počítači PC pro konfiguraci, programování a monitorování. USI-11 se používá ke konfiguraci teploměrů RAI a čítačů RCI, LSI-11 pro konfiguraci sériových modulů SAIO/SBIO a programování mikroPLC LOGIC. Oba moduly jsou dodávány i jako samostatný výrobek.

LSI-11 realizuje převod a galvanické oddělení signálů TTL na RS-232C. Napájení převodníku je z napětí 5 V na straně TTL, buď RS-232 je galvanicky oddělen a napájen měničem. Strana TTL je vyvedena na dvouřadý konektor s čtvercovými kolíky, výřez v plošném spoji vylučuje nesprávné zasunutí. Strana RS-232 je vyvedena na dvouřadý konektor a prodloužena plochým kabelem 1 m zakončeným konektorem DB9F, který umožňuje připojení do standardního PC portu RS-232.

USI-11 obsahuje jednočipový převodník USB/sériová linka firmy FTDI. Sériová linka je vyvedena na jednořadý dutinkový konektor pro kolíky čtvercového průřezu. Na konektor je vyvedeno také napájecí napětí 5 V a signál z tlačítka RESET. Převodník je zabudován v kompaktní plastové krabičce, tlačítko RESET je kryto membránou. Vývod strany USB je realizován pevně připojeným kabelem zakončeným standardním konektorem USB-A. K PC se převodník připojuje na standardní host konektor USB 1.1 nebo 2.0. Pro správnou funkci musí být nainstalován ovladač obvodů FTDI, který je ke stažení na www.elsaco.cz nebo přímo na stránkách výrobce www.ftdichip.com. Ovladač je dostupný pro všechny verze Windows® 98, ME, 2000, XP a pro operační systém Linux. Převodník je zařazen jako virtuální port COM, ovladač dovoluje nastavení rychlosti a formátu komunikace standardními prostředky jako reálný port COM.

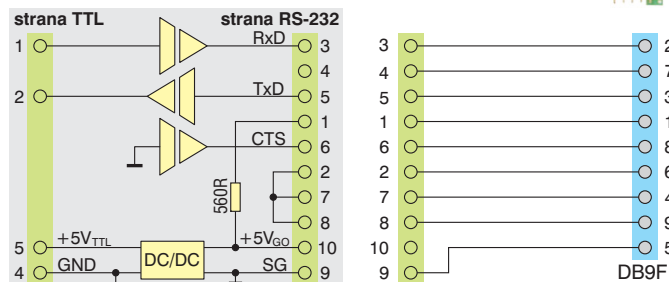
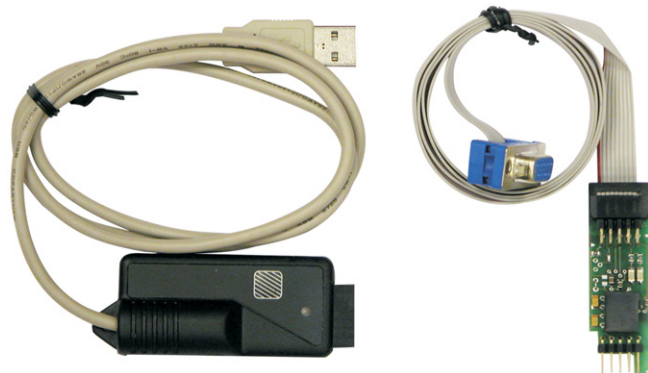
TECHNICKÉ ÚDAJE

LSI-11	
Vstupní / výstupní rozhraní	RS-232C / TTL
Izolační pevnost galvanického oddělení	1000 V DC
Max. přenosová rychlost	200 kbit/s
Napájení / spotřeba	5 V ze strany TTL / max. 0,5 W
Rozsah pracovních teplot	-10 ÷ 50 °C
Rozměry	60 × 18 × 10 mm

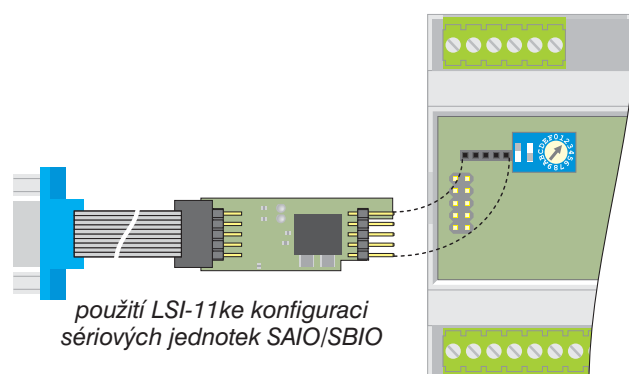
USI-11	
Vstupní / výstupní rozhraní	USB 1.1 / TTL
Max. přenosová rychlost	2 Mbit/s
Napájení / spotřeba	5 V z USB / max. 1 W (bez spotřeby připojených zařízení)
Rozsah pracovních teplot	-10 ÷ 50 °C
Rozměry	70 × 29 × 10 mm

ÚDAJE PRO OBJEDNÁVKU

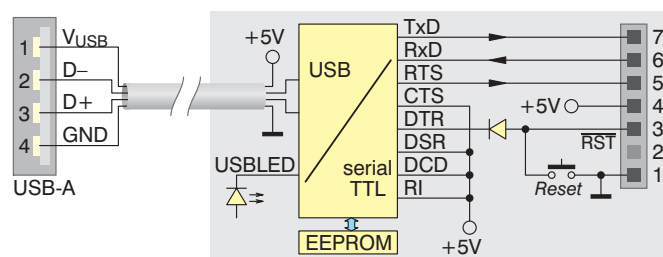
Typ	Obj. číslo	Modifikace
LSI-11	EI5761.00	převodník RS-232 – TTL sériová linka
USI-11	EI6411.00	převodník USB – TTL sériová linka



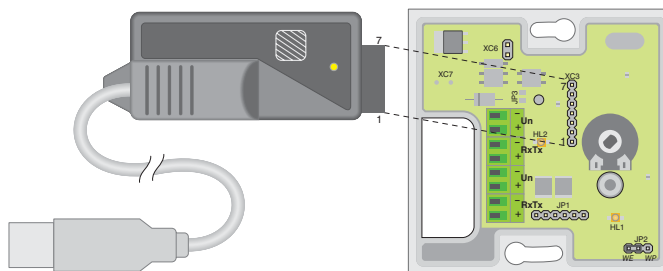
Blokové schéma modulu LSI-11



použití LSI-11 ke konfiguraci sériových jednotek SAIO/SBIO



Blokové schéma modulu USI-11



Použití modulu USI-11 ke konfiguraci teploměru RAI-01