

- Ovladače ControlWeb v OS Windows® 2000/XP
- Pro systémy s komunikačním protokolem EpsNet
- Pro regulátory Promos RT/RTm/RT40
- Pro regulátory PROMOS line 2
- Pro regulátory D9101/D9201
- Pro stanice VARDIS
- Pro hlasový výstup modemu
- Pro přenos DBF souborů mezi CW/CP, CW/CW
- Pro sběr dat z měřičů tepla DANFOSS, KAMSTRUP, protokoly Multical II, Ila, III

Jako základní prostředí pro tvorbu dispečerského, monitorovacího a vizualizačního SW podporujeme grafické vývojové prostředí ControlWeb, jehož předchůdcem bylo prostředí ControlPanel (obojí od firmy Moravské přístroje Zlín). Podpora spočívá ve vytváření potřebných komunikačních ovladačů pro příslušná prostředí a pro stanice PROMOS či další nutná zařízení v dispečerské síti.

Ovladače pro ControlWeb jsou určeny pro platformu PC s operačním systémem Windows® 2000 nebo XP a podporují všechny modifikace stanic PROMOS RT, PROMOS line 2 i PROMOS LOGIC.

DWPBMM

Profibus, mono master. Struktura telegramů vychází z definice komunikačního protokolu Profibus se strukturou datového paketu dle EpsNet. Lze použít pro systémy PROMOS programované v C, systémy PROMOS LOGIC, částečně i pro systémy PROMOS line 2 (menší množství komunikovaných údajů). Je možné použít i pro jiné systémy s komunikací Profibus/EpsNet, např. PLC Tecomat. Podporuje připojení duplexní i poloduplexní linkou, radiomodemem i standardním telefonním modemem.

DWRT485

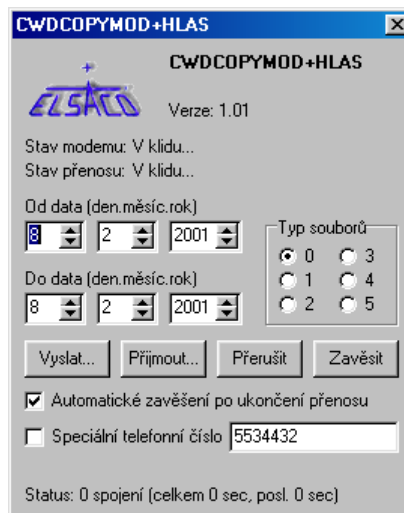
Ovladač je určen pro stanice PROMOS RT / RTm / RT40 i všechny stanice PROMOS line 2, programované prostředím ProgWin / FRED (protokol QQ). Podporuje duplexní i poloduplexní linku.

DWPL2TCP

Ovladač je určen pro stanice PROMOS line 2, programované prostředím ProgWin/FRED (protokol QQ) a připojené ke komunikačnímu médium s TCP/IP protokolem. Připojení podřízených stanic může být libovolným médiem, umožňujícím TCP/IP komunikaci (ethernet, GPRS, WiFi, ADSL, převodní brána ethernet/sériová linka atd). Ovladač podporuje komunikaci QQ prostřednictvím obecného protokolu TCP/IP.

ÚDAJE PRO OBJEDNÁVKU

Typ	Obj. číslo	Modifikace
DWPL2TCP	EI0240	CW ovladač regulátorů PROMOS RT, PROMOS line 2, TCP/IP (ethernet)
DWRT485	EI0232	CW ovladač regulátorů PROMOS RT, PROMOS line 2, síť RS-485, protokol QQ
DWRTMOD	EI0237	CW ovladač regulátorů PROMOS RT, PROMOS line 2, modem, protokol QQ
DWPBMM	EI0231	CW ovladač stanic PROMOS Profibus/EpsNet, PROMOS LOGIC, mono master
DWARDIS	EI0239	CW ovladač pro centrály D9x01, VARDIS
DWCOPYMOD	EI0234	CW ovladač pro přenos datových souborů archivu mezi systémy ControlWeb pomocí modemů (2 licence – každý ovladač je master i slave)
DWHLAS	EI0238	CW ovladač hlasového výstupu telefonního modemu



DWRTMOD

Ovladač je určen pro stanice PROMOS RT / RTm / RT40 i PROMOS line 2 (pro CW). Podporuje připojení standardního telefonního modemu.

DWARDIS

Ovladač, obsluhující stanice VARDIS přes centrálu D9x01. Napojení centrály na PC přes RS-232.

DWCOPYMOD

Ovladač pro přenos DBF souborů mezi dispečinkou. Možné kombinace CW/CP, CW/CW, CP/CP podle prostředí na dispečinku.

DWHLAS

Ovladač slouží k řízenému předávání hlasových zpráv na obyčejný telefonní přístroj (pevná i mobilní linka). Pomocí parametrického souboru definujeme řídicí příkazy pro obsluhu VOICE funkcí modemu a dále databázi alarmů, která obsahuje číslo připojovacího kanálu pro styk s aplikací systému CP/CW a seznam souborů, které budou přehrány obsluze modemu v případě změny stavu připojovacího kanálu.

Po vzniku alarmu se ovladač spojí s nastaveným telefonním číslem. Dále lze hlasový výstup řídit podobně jako u hlasové schránky mobilních telefonů – připojení k počítači (login), přehrávání zpráv, přetáčení dopředu/dozadu, opakování jedné nebo všech zpráv, kvitace alarmů, nápověda a odpojení/zavěšení linky (logout). Aplikací lze také řídit počet zpráv a časovač opakování v případě neúspěšného spojení a také například cyklické volání na více telefonních číslech.

Pro provoz této služby je nutný přístroj s možností přepnutí na tónovou volbu. Připojení daného typu modemu s funkcí VOICE je nutno konzultovat (SW je zpracován pro čipovou sadu US Robotics).