

- Přenos historických dat z regulátorů PROMOS RT a PL 2
- Archivace dat na disk
- Zpracování dat do tabulek a grafů
- Simulace klávesnice a displeje regulátoru na PC
- Dálkové ovládání regulátoru
- Export dat pro další zpracování

### ZÁKLADNÍ CHARAKTERISTIKA

Program WZORKY (pro počítače standardu PC v prostředí Windows) je určen pro uživatele regulátorů **PROMOS** a slouží zejména k vyčítání archivovaných dat z regulátoru po sériové lince a k jejich dalšímu zpracování do textů (tabulek) a grafů.

Vyčítání historické databanky lze provádět buď přímo u regulátoru po sériové lince RS-232 nebo vzdáleně, a to jak po lince RS-485, tak i pomocí rádiových či telefonních modemů nebo sítě LAN.

V menších lokalitách a tam, kde není dispečerské pracoviště, lze pomocí tohoto programu a PC s příslušným vybavením dálkově simulovat ovládací panel klávesnice a displeje regulátoru. Tím je možné provádět dálkově z PC vše tak, jako přímo u regulátoru na jeho ovládacím panelu.

Program WZORKY je určen jak pro stanice **PROMOS line 2**, tak i pro starší stanice **PROMOS RT/RTm/RT40**. Lze v něm nastavit i automatickou detekci typu stanice.

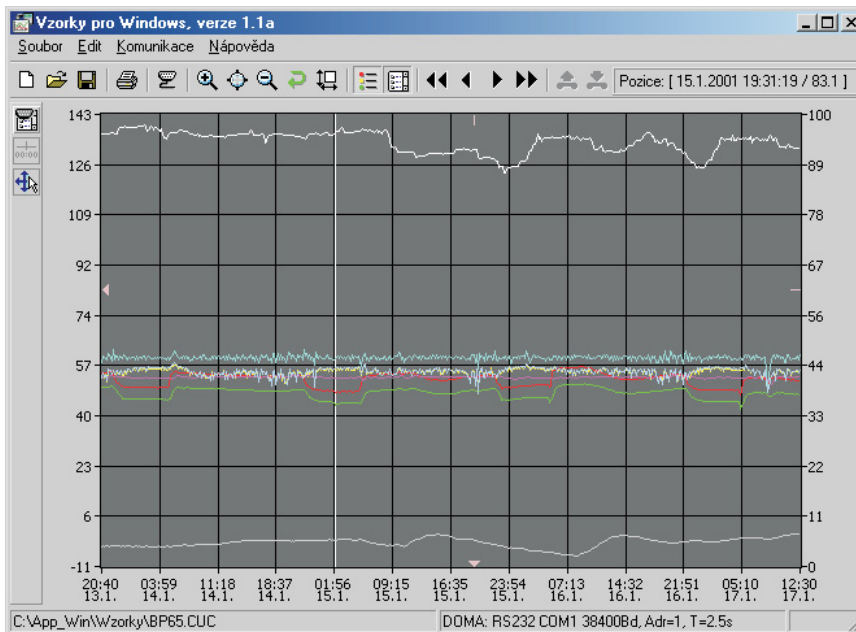
**Hlavní okno** programu je určeno jak pro zobrazení grafů průběhů analogových i logických signálů, tak pro celkové ovládání programu.

Velikosti okna aplikace se automaticky přizpůsobí i velikost grafu. Pozice kurzoru myši je zobrazena v nástrojové liště.

Graf lze rozdělit na osy (levá, pravá – hodnotová a spodní – časová) a na vlastní graf zobrazující vybraný výřez s průběhy.

U grafu lze nastavit parametry jednotlivých os, zapnout/vypnout automatické zarovnávání os, nastavit barvy grafu i průběhů a různými způsoby měnit zobrazený výřez (tzv. lupa).

Dvojklikem myši na pozici v grafu lze zobrazit vertikální ukazatel. Současně budou na této pozici nalezeny a zobrazeny hodnoty všech sérií v okně



Hlavní okno se sejmoutou databankou – průběhy teplot

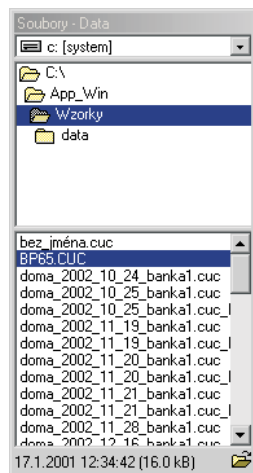
SÉRIE a pod seznamem sérií v tomto okně bude zobrazen časový údaj podle vybraného ukazatele.

Po spuštění komunikace se stanicí PL 2 program automaticky detekuje počet a velikost použitých databank v regulátoru. Podle toho je pak aktivován příslušný počet tlačítek v dialogovém okně komunikace pro volbu stažení dat z jednotlivých bank. Po kliknutí na tlačítko banky lze sledovat probíhající komunikaci, po ní pak překreslení grafu v hlavním okně aktuálními údaji.

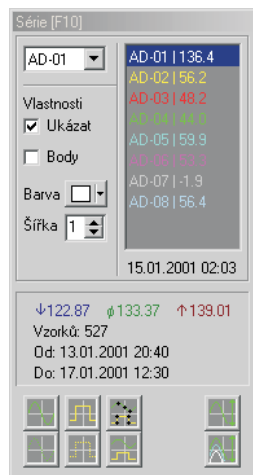
Zobrazený graf je možné vytisknout, případně uložit do schránky jako bitmapu nebo jako windows-metapile a tak jej přenést do jiného aplikačního programu. Data je možné exportovat do souboru v textovém formátu.

Pro zjednodušení komunikace lze použít několik komunikačních profilů, které pak volíme pouhým výběrem.

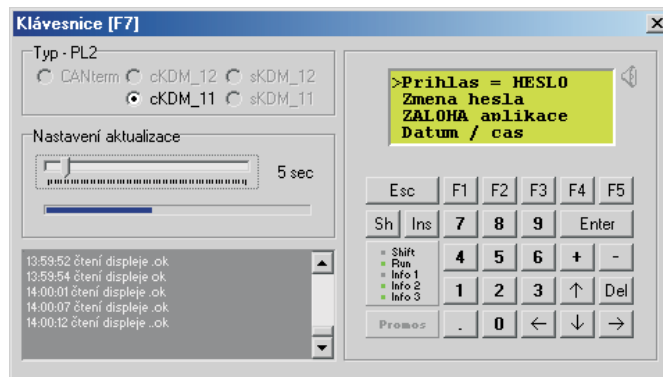
Práci s programem (zejména zpočátku) usnadňuje rovněž podpora s nápovědou – HELP.



Okno se soubory dat



Okno seznamu série



Simulace ovládacího panelu na obrazovce PC

### ÚDAJE PRO OBJEDNÁVKU

Typ	Obj. číslo	Modifikace
WZORKY	EI0107	Uživatelský program do PC pro čtení a zpracování historie z PROMOS RT / RTm i PL 2