

Dynamic C

vývojový SW pro centrální jednotky PROMOS

- Integrované vývojové prostředí PC pro všechny centrální jednotky s procesorovým modulem SmartBlok
- Standardní C, in line assembler datové typy char, int, long, float
- On-line spojení s laděným systémem
- Podpora adresování 1 MByte, globální a lokální proměnné, přerušení
- Plně ROMovatelný kód
- Knihovni podpora pro všechny jednotky PROMOS
- Jádro reálného času, paralelní procesy
- Za minimální cenu vysoký komfort



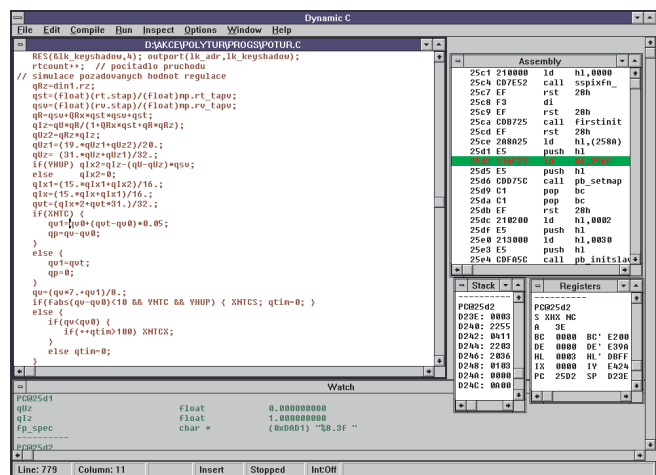
Dynamic C je integrované prostředí pro vývoj programového vybavení mikropočítačových systémů s procesorovým modulem SmartBlock. Prostedí běží na standardním počítači PC ke kterému je cílový mikropočítač připojen sériovou linkou. Dodává se verze standard nebo de luxe pro Windows 95/NT.

Prostedí umožňuje editaci zdrojového kódu, překlad, linkování, přenos kódu do RAM mikropočítače a ladění na úrovni zdrojového kódu C nebo ASM. Strojový kód programu může být také vygenerován do binárního nebo HEX souboru a uložen do paměti EPROM.

Základní charakteristiky

- všechny základní datové typy char, int, long (signed a unsigned), float s plovoucí čárkou dle IEEE (kompatibilní s PC), složené typy (pole, struct, union)
- matematické operace se všemi typy, knihovna matematických funkcí (trigonometrické, exp, log, y^x , ...)

- rozdělení RAM a ROM proměnných, sdílení a ochrana proměnných (shared) programu a přerušovacích procesů
- globální inicializace direktivou #GLOBAL_INIT
- prostředky pro konstrukci paralelně pracujících procedur „costatements“ (waitfor, yield, delay, abort)
- funkce obsluhy přerušení v C
- in line ASM umožňuje psát fragmenty nebo celé procedury v assembleru, předávání argumentů přes pointer nebo stack
- direktiva #use a speciální textový formát knihovnic modulů umožňují snadnou údržbu a linkování modulů ve zdrojovém tvaru
- podpora rozšířené paměti (xmem) pro kód, verze de luxe i pro umístění dat, automatické umístění nebo ruční řízení direktivou #memmap
- on-line ladění na úrovni zdrojového tvaru C nebo na úrovni assembleru, okno pro zobrazení proměnných (watch)
- pro ladění je možné používat stdin/stdout (getchar/putchar, printf) – zvláštní okno v ladicím prostředí, možnost záznamu stdout do souboru
- komunikace s laděným mikropočítačem rychlostí 57 kBd
- na straně mikropočítače je komunikace s nemaskovatelným přerušením, umožňuje i zastavení nebo vsunutí break bodu do běžícího programu
- podpůrné knihovni moduly pro všechny hardwarové moduly PROMOS (analogové I/O, printf na ovládací panel, obsluha sériového expandéru ap.) včetně jádra reálného času, umožňujícího kooperativní multitasking (runevery..)
- další doplňkové knihovni moduly (např. sériová komunikace v síti s protokolem Profibus pro spojení s vizualizačním systémem CP, TIRS..., generování menu na ovládacím panelu, knihovna pro sériový terminál ap.)
- všechny knihovni moduly jsou dodávány vždy ve zdrojovém tvaru C



Dynamic C pro Windows

ÚDAJE PRO OBJEDNÁVKU

Typ	Obj. číslo	Modifikace
Dynamic-C	DCW-STD	verze pro Windows, standardní
	DCW-DL	verze pro Windows, de luxe

Součástí dodávky Dynamic C je disketa s podpůrnými knihovnami pro všechny moduly PROMOS. Na přání jsou dodávány i další doplňkové knihovny – například komunikace Profibus ap.