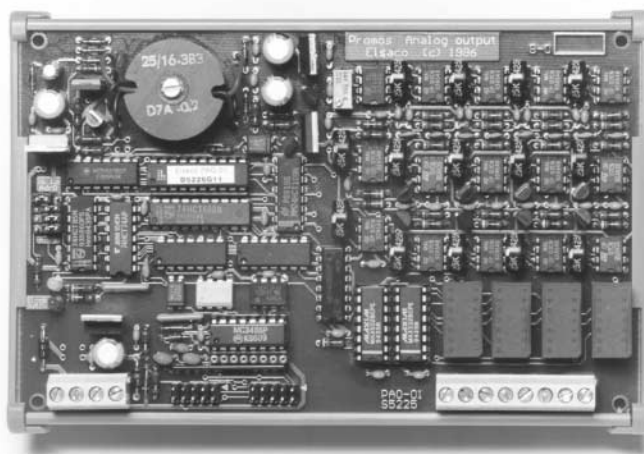


- Připojení k centrální jednotce synchronní sériovou linkou
- 4 samostatné výstupní kanály
- Standardní proudové i napěťové výstupní rozsahy
- Konfigurace výstupu pro každý kanál samostatnou odporovou sítí
- Možnost galvanického oddělení analogové části od sériové linky



ZÁKLADNÍ CHARAKTERISTIKA

Jednotka analogových výstupů je určena k připojení na synchronní sériový port centrálních jednotek PROMOS.

Obsahuje čtyři samostatné výstupní kanály s 12bitovým D/A převodníkem, výstupním zesilovačem a konfigurační odporovou sítí, která určuje typ a vlastní rozsah výstupního signálu.

Jednotka je dodávána také v modifikaci s galvanicky oddělenou synchronní sériovou linkou. Při napájení jednotky

z odděleného zdroje je možné plné galvanické oddělení výstupních analogových signálů od systému.

Použití synchronního sériového přenosu umožňuje umístit jednotku odděleně od systému a minimalizovat tak délku vedení analogových signálů.

Odporové sítě nejsou součástí jednotky, objednávají se samostatně (viz 3-22).

TECHNICKÉ ÚDAJE

Počet analogových výstupů	4
Rozlišení DA převodu	12 bitů
Offset nuly výstupu	1 LSB
Přesnost zesílení a převodu	0,2 % z rozsahu
Teplotní koeficient reference	25 ppm/°C
Teplotní koeficient převodu	25 ppm/°C
Výstupní rozsahy napěťové ¹⁾ unipolární [V]	0 10 – 5 – 2 – 1 – 2 10 – 1 5
bipolární [V]	10 – 5 – 2,5 – 1 – 0,5
Výstupní rozsahy proudové ¹⁾ unipolární [mA]	0 20 – 0 – 5 – 2 – 1 4 20 – 2 10 – 1 5
bipolární [mA]	20, 10, 5
Max. proud výstupu (napěťové rozsahy)	10 mA
Max. napětí na výstupu (proudové rozsahy)	12 V

Signálové rozhraní sériové linky	RS422
Počet spojovacích vodičů	10 (8)
Typ přenosu	synchronní, sériový s externím CLK
Max. vzdálenost od centr. jednotky	1200 m
Max. rychlost přenosu	1 Mbit/s
Izolační pevnost GO (pouze typ EI5226.1x)	2 000 V AC
Napájecí napětí jednotky	10 15 V
Odběr z napájecího zdroje	max. 350 mA
Rozměry bez držáku	100 x 160 mm
Rozsah pracovních teplot	–10 +50 °C

¹⁾ Uvedeny jsou rozsahy, realizované standardně dodávanou řadou odporových sítí. Jiné rozsahy jsou možné na zvláštní objednávku

ÚDAJE PRO OBJEDNÁVKU

Typ	Obj. číslo	Modifikace
PAO-01	EI5226.0x	Standardní
	EI5226.1x	S galvanicky oddělenou sériovou linkou

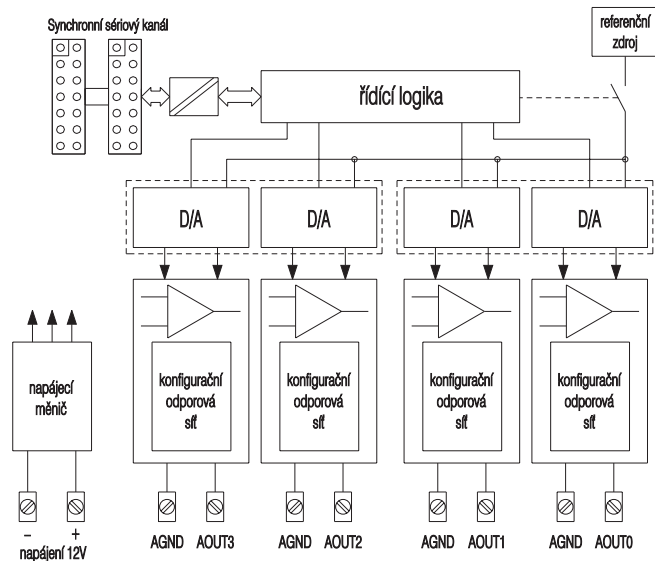
„x“ v objednacím čísle určuje mechanické provedení: 0 – bez držáku
1 – v držáku D1-160 pro montáž na stěnu nebo montážní panel (viz 9-3)
2 – v držáku E2-160 pro montáž na lištu DIN (viz 9-5)

Doplňky

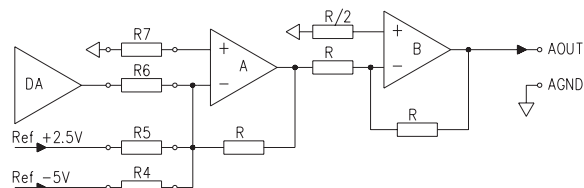
AOPU, AOPI – konfigurační odporové sítě pro výstup napětí a proudu (viz 3-23)
PWM-01 – napájecí zdroj pro jednotky, umístěné odděleně od systému (viz 5-2)

analogové výstupy 4 univerzální výstupy PAO-01

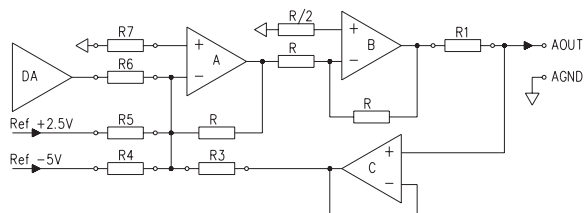
BLOKOVÉ SCHÉMA, PŘIPOJENÍ VSTUPNÍCH OBVODŮ



Blokové schéma jednotky PAO-01



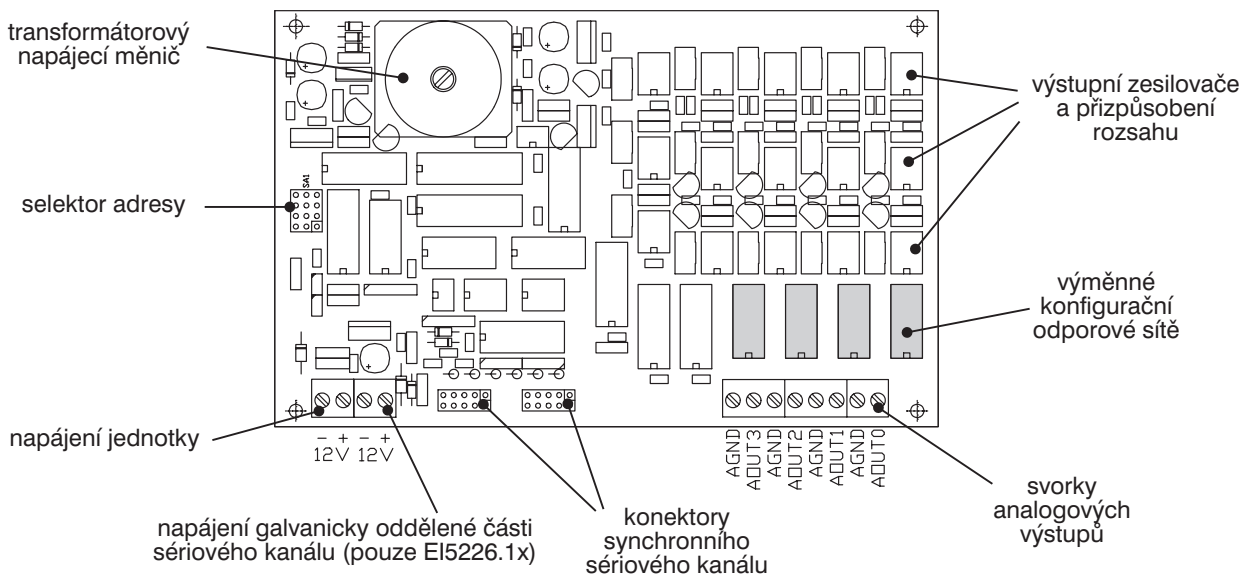
Zapojení jednoho výstupního obvodu pro napěťový výstup. Odporů R4, R5, R6 a R7 jsou součástí výměnné odporové sítě a určují rozsah výstupního napětí.



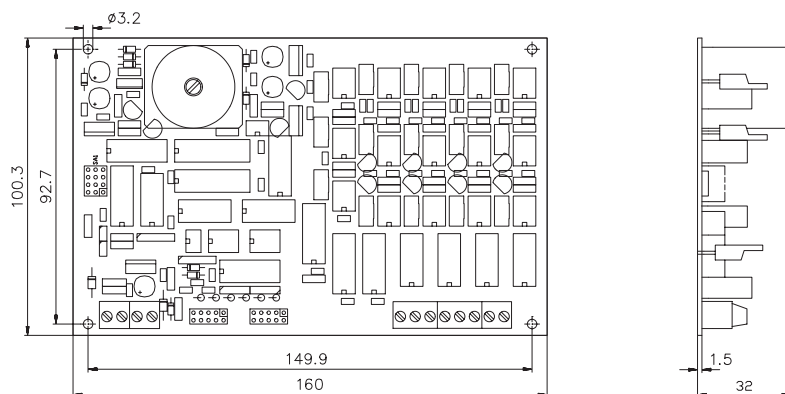
Zapojení jednoho výstupního obvodu pro proudový výstup. Odporů R1, R3, R4, R5, R6 a R7 jsou součástí výměnné odporové sítě a určují rozsah výstupního proudu.

3

ROZMÍSTĚNÍ SVOREK A KONEKTORŮ



ROZMĚROVÝ NÁČRTEK



Provedení 0 – deska bez držáku