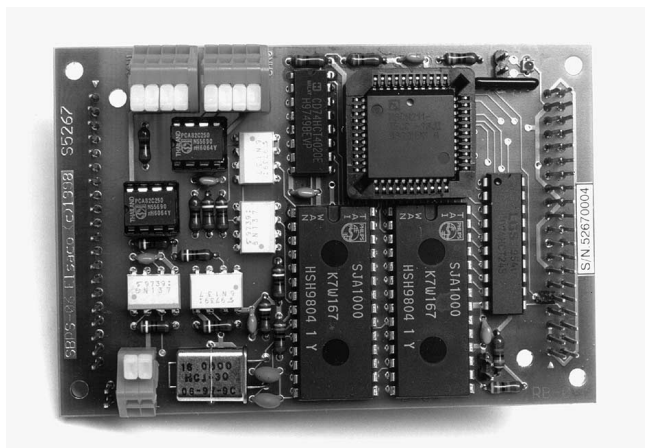


SBPS-06

dvoukanálový CAN pro desky se Z180

- 2 samostatné kanály CAN
- Galvanicky oddělené kanály s diferenciálními vysílači/přijímači zajišťují vysokou odolnost proti elektromagnetickému rušení (EMI)
- Možnost připojení až 110 komunikačních uzlů
- Konektor pro připojení k centrálním jednotkám SBPS-40, SBPS-02, SmartBlock
- Možnost napojení vzdálených periférií CBI, CBO., meziprocessorová komunikace
- Začlenění do přerušovacího systému Z180
- Komunikační rychlost až 1 Mbit/s



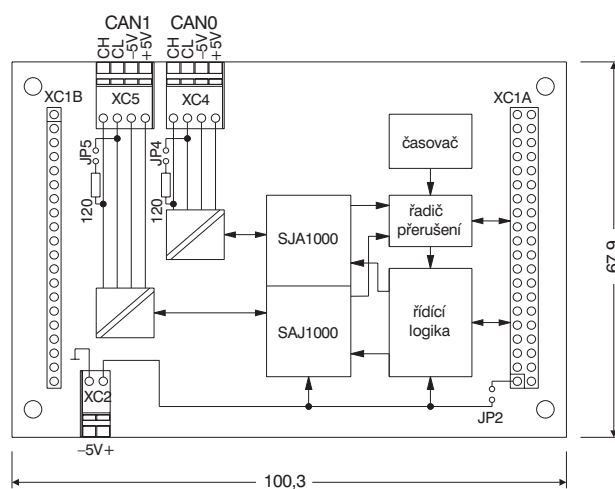
ZÁKLADNÍ CHARAKTERISTIKA

SBPS-06 je přídatný modul se dvěma kanály CAN pro centrály PROMOS. Na jednu centrální jednotku je možné instalovat maximálně dva moduly SBPS-06.

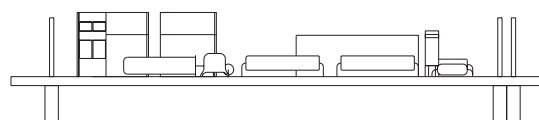
Modul se nasazuje na konektor pro ladicí desku jednotek SBPS-40/41 nebo SBPS-02/20. Modul je možné použít i s modifikovanou centrální jednotkou SBPS-01. Další možností je sestava samostatného procesorového modulu SmartBlock a jedné či dvou jednotek SBPS-06 pro vytvoření kompaktního komunikačního bloku až se 4 kanály CAN.

Kanály CAN jsou osazeny komunikačními procesory SJA1000 (kompatibilní s 82C200) s protokolem CAN-2A a CAN-2B/Peli-CAN. Komunikační rychlost je programově volitelná v krocích 1 Mb/s, 500-250-125-100-62,5...10 kBit/s. Výstupní linkové buďče jsou galvanicky odděleny a pro zachování GO je nutno použít vnější napájení 5 V/120 mA na každý kanál. Diferenciální zapojení vysílačů a přijímačů a vedení krouceným párem zajišťuje vysokou odolnost i v prostředí s vysokou hladinou elektromagnetického rušení. Na společnou sběrnici je možné připojení až 110 komunikačních uzlů.

Deska obsahuje také vlastní časovač, umožňující generovat periodické přerušování. Řadič přerušování používá vektorový přerušovací systém Z180 a umožňuje tak vydávat vlastní vektor přerušování pro časovač i každý komunikační procesor.



Blokové schéma a zapojení svorek desky SBPS-06



TECHNICKÉ ÚDAJE

Komunikační rychlost	max. 1 Mbit/s	Isolační pevnost GO	2500 V AC
Výstupní úroveň CANH	2,75 ÷ 4,5 V	Napájení galv. oddělených kanálů	5 V ± 5 %/120 mA
CANL	0,5 ÷ 2,25 V	Napájecí napětí komunikačních procesorů	5 V ± 5 %
Vstupní úroveň diferenciální		Proudový odběr	max. 100 mA
recesivní	-1,0 ÷ 0,5 V	Rozsah pracovních teplot	-10 + 50 °C
dominantní	+0,9 ÷ 5,0 V	Rozměry desky	100,3 x 67,9 mm
Vstupní odpor diferenciální	20 ÷ 100 kΩ		
proti společné svorce	5 ÷ 25 kΩ		

ÚDAJE PRO OBJEDNÁVKU

Typ	Obj.číslo	Modifikace
SBPS-06	EI5267.00	provedení pro SBPS-04/40, SBPS-01, SmartBlock
	EI5267.10	provedení pro SBPS-02/20 (bez konektoru XC1B)

Doplňky

PWM-07 – Napájecí zdroj pro galvanicky oddělené kanály (viz 5-5)