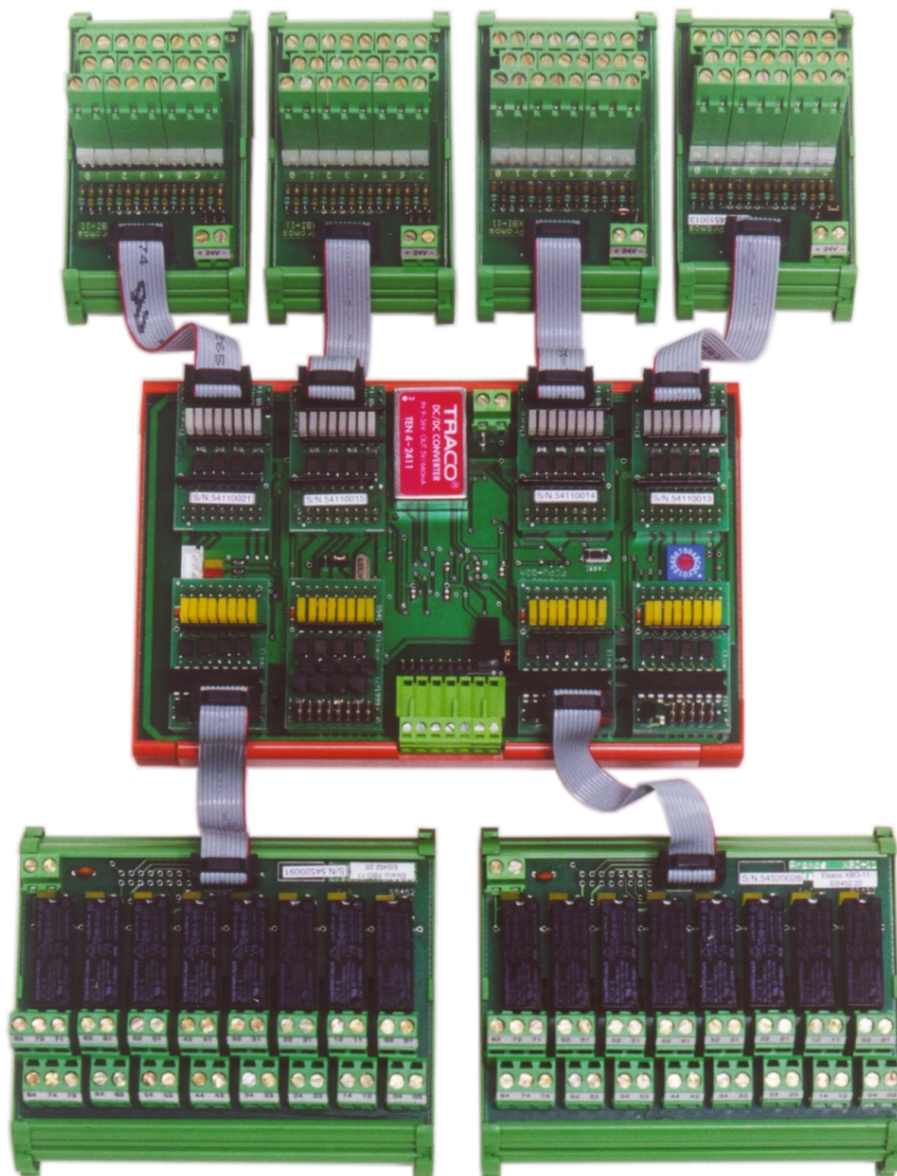
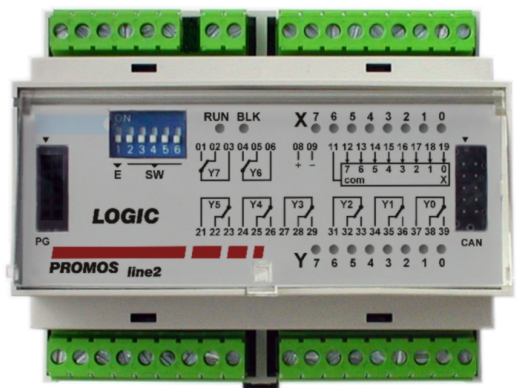




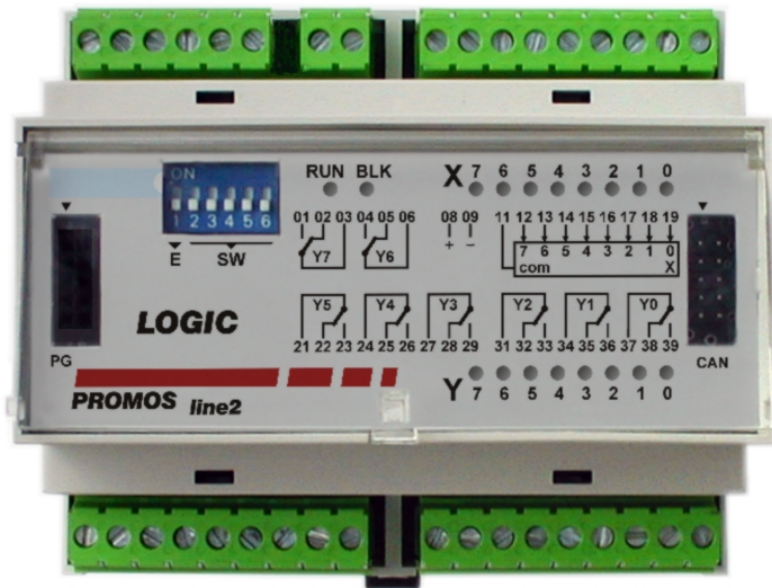
*mikroPLC Logic – Octopus
vývojové prostředí LogiMon*



mikroPLC PROMOS Logic

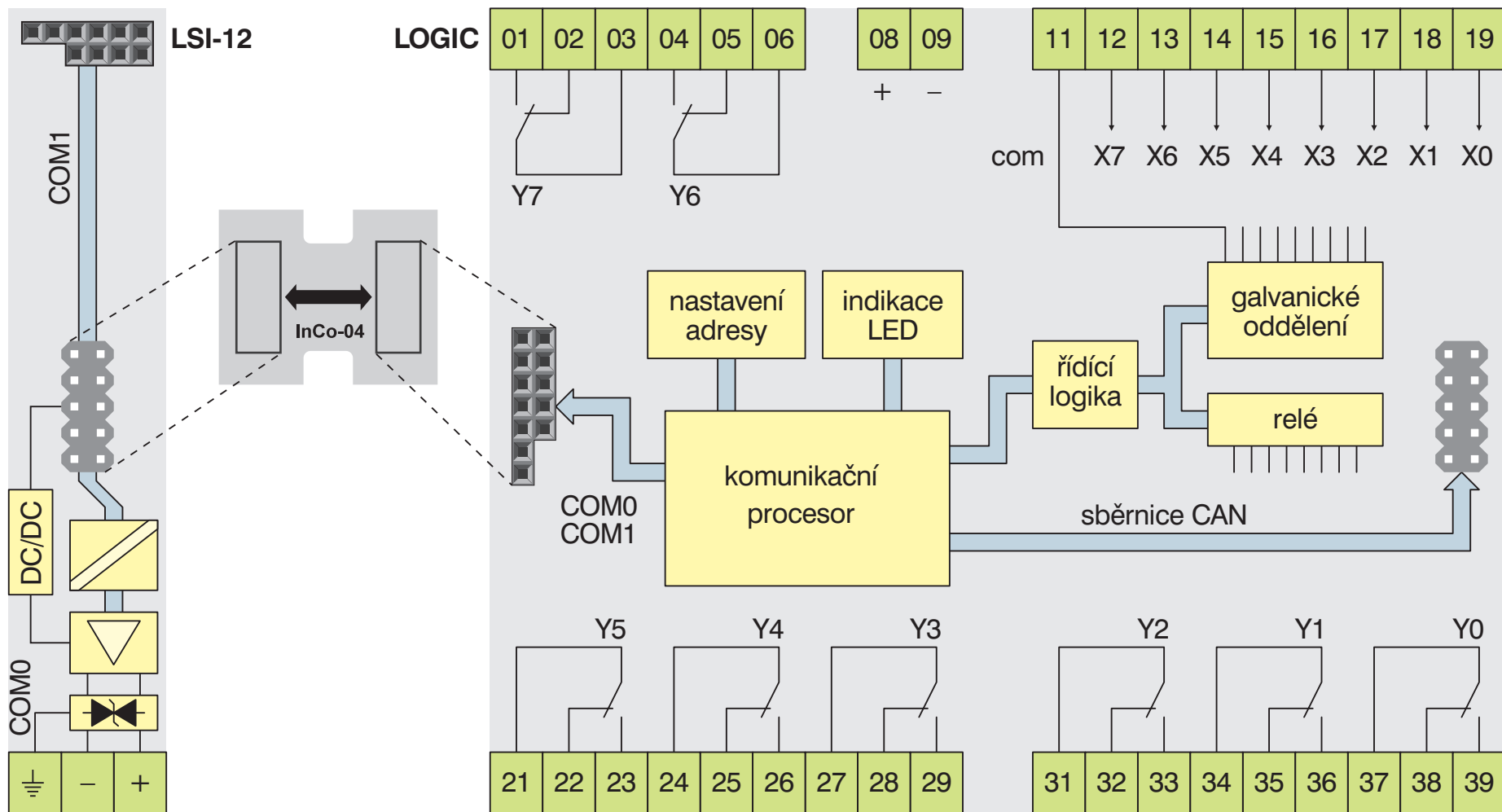
*programovatelný
logický systém*

*8 vstupů / 8 výstupů
s možností rozšíření*



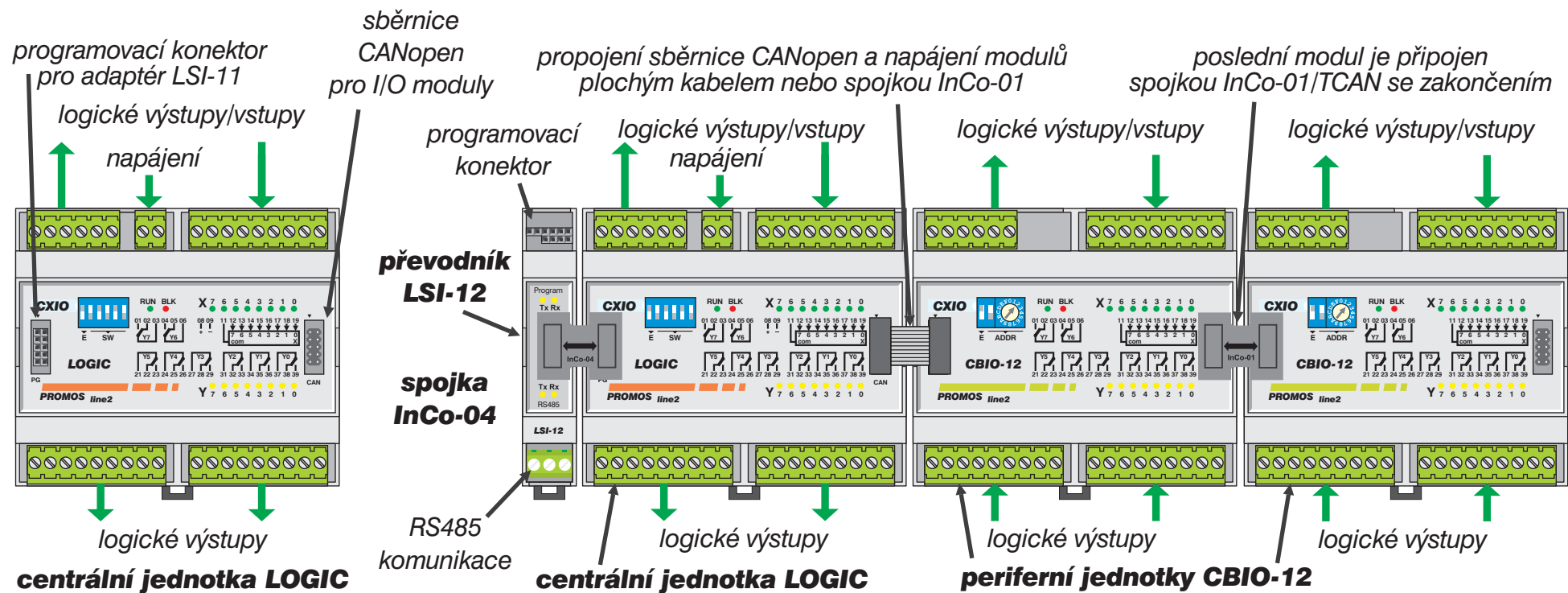
- **kompaktní provedení pro logické úlohy**
- **8 logických vstupů 12 / 24 V s galvanickým oddělením**
- **8 výstupů s relé, kontakt 250 V / 4 A, přepínací kontakty**
- **LED indikace vstupů i výstupů**
- **odnímatelné svorkovnice**
- **sběrnice CANopen pro rozšiřující jednotky ze stavebnice PROMOS line 2**
- **komunikační kanál RS-485**
- **program až 4000 logických bloků**
- **zpracování programu až 1,5ms/1k bloků**
- **intuitivní programovací prostředí LogiMon**

mikroPLC PROMOS Logic



**blokové schéma Logic
a připojení komunikačního modulu LSI-12**

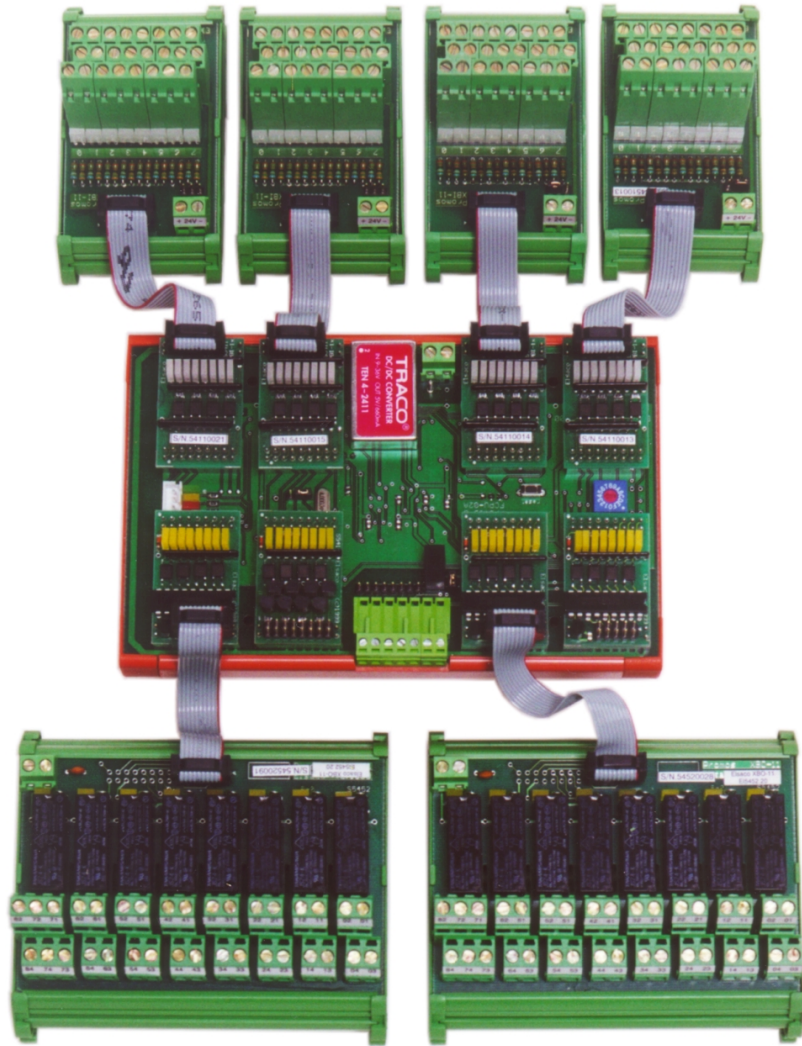
mikroPLC PROMOS Logic



**použití mikroPLC Logic samostatně
nebo s rozšiřujícími moduly**

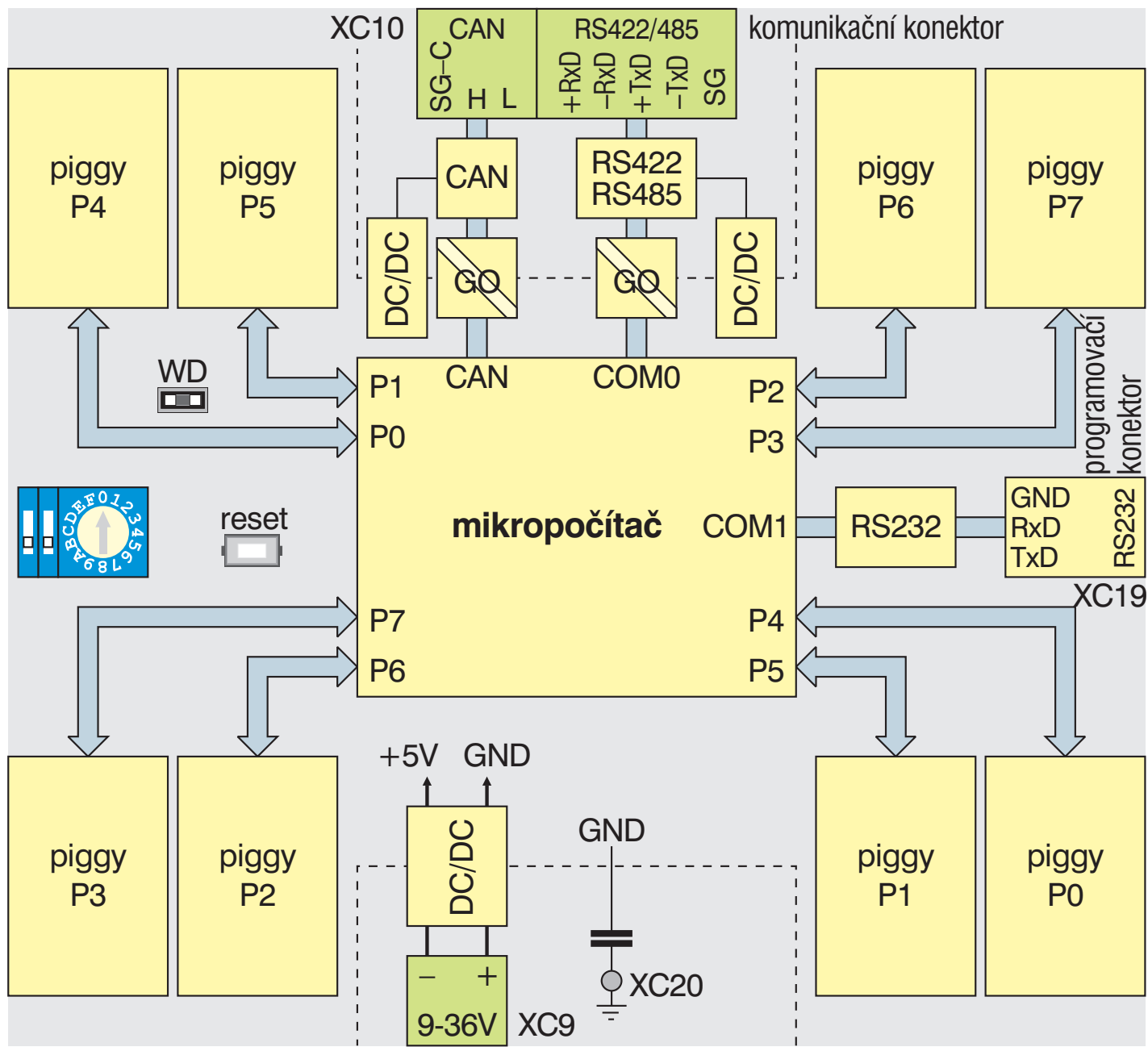
mikroPLC PROMOS Octopus

programovatelný logický systém 64 vstupů/výstupů

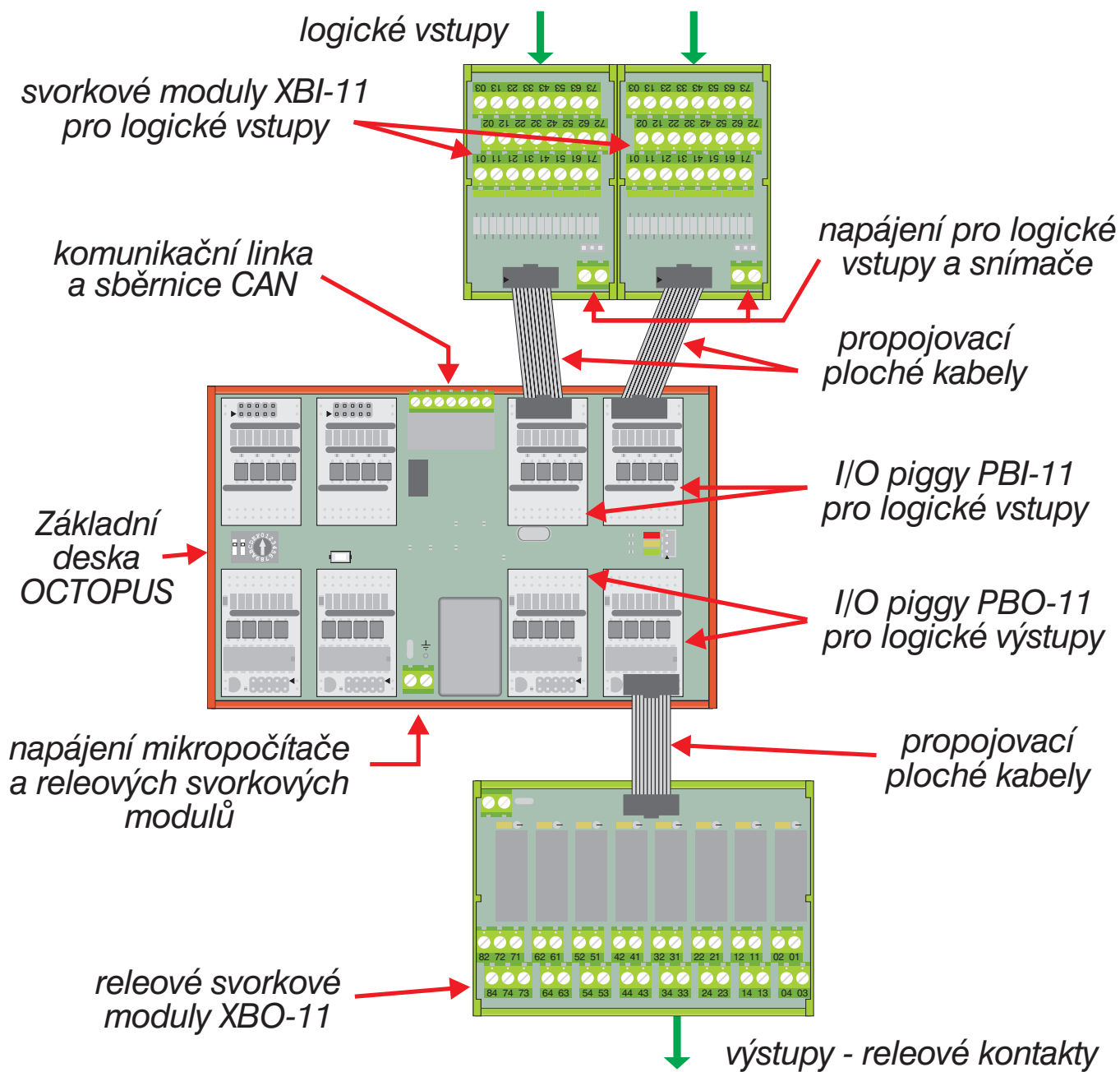


- **základní deska Octopus + 8x I/O piggy**
 - **vstupy 12 / 24 V s galvanickým oddělením**
 - **tranzistorové výstupy**
- **přídavné svorkové a releové moduly zcela nahrazují přechodové svorkovnice**
- **snadné propojení plochými kabely**
- **sběrnice CANopen pro rozšiřující jednotky ze stavebnice PROMOS line 2**
- **komunikační kanál RS-422/485, ladicí kanál RS-232**
- **program až 4000 logických bloků**
- **zpracování programu až 1,5ms/1k bloků**
- **intuitivní programovací prostředí LogiMon**

mikroPLC PROMOS Octopus



mikroPLC PROMOS Octopus



Programovací prostředí LogiMon

názorné schematické vyjádření algoritmu

samodokumentační funkce schematu

intuitivní obsluha - jednoduché zaškolení

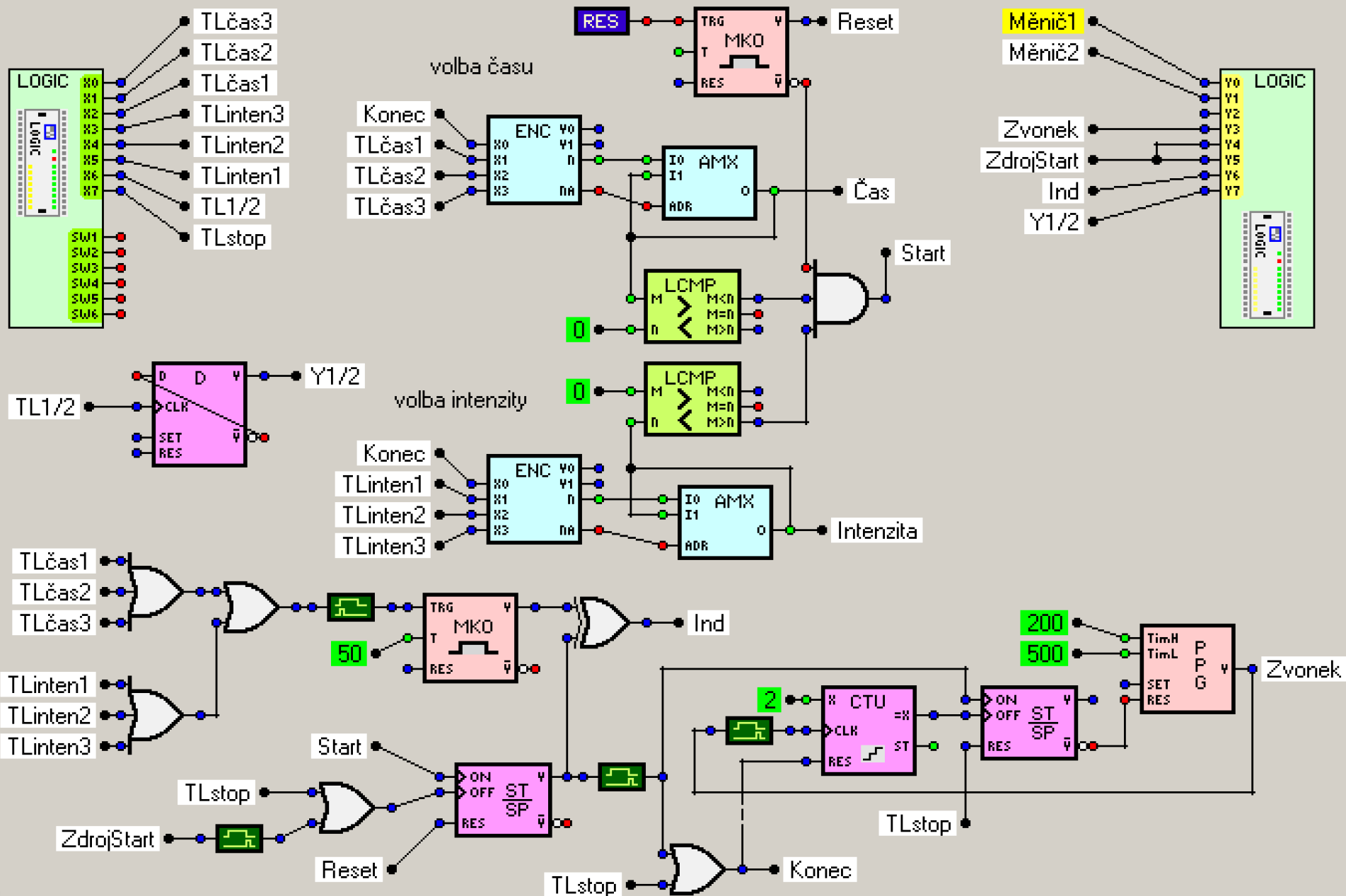
symbolické pojmenování signálů a parametrů

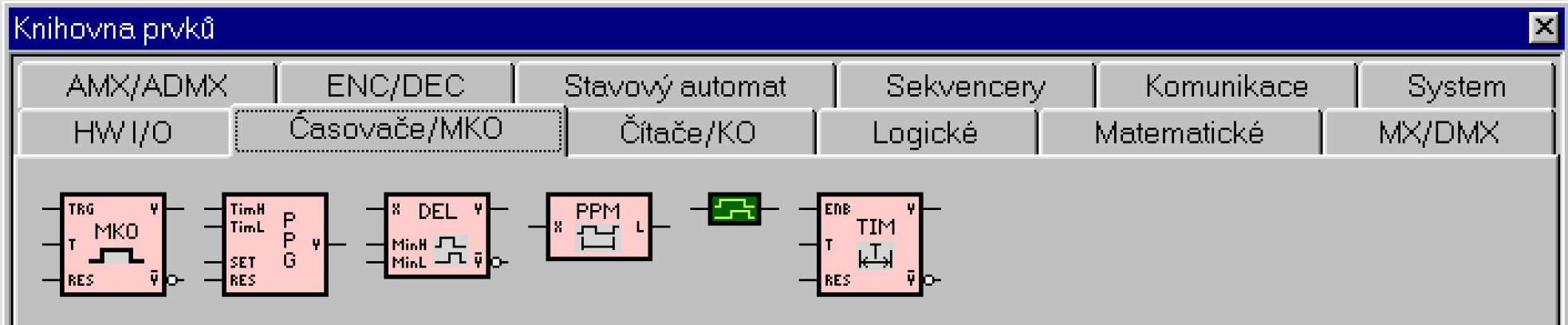
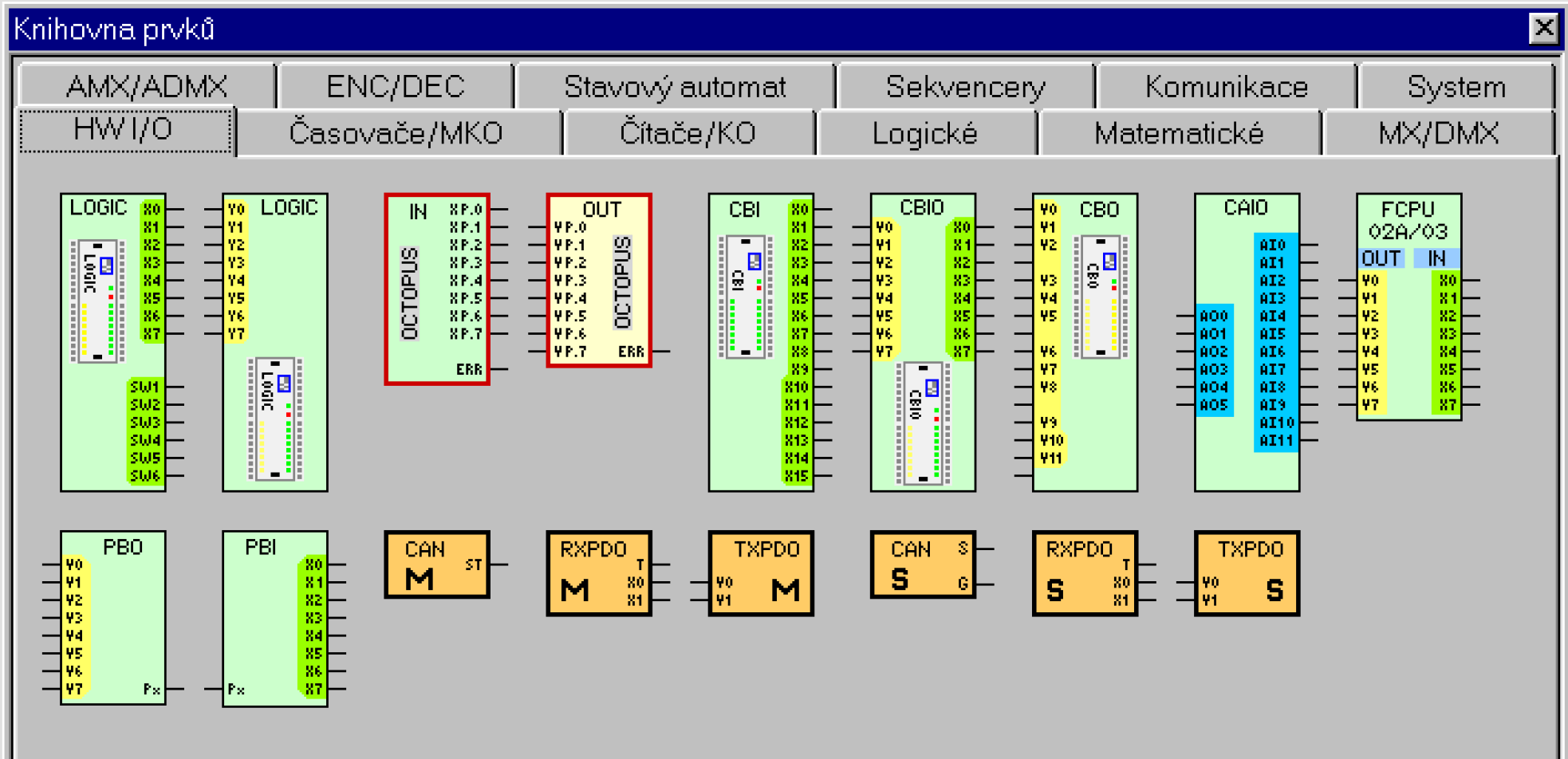
rozčlenění úlohy na jednoduché skupiny

možnost exportu jednotlivých částí schematu

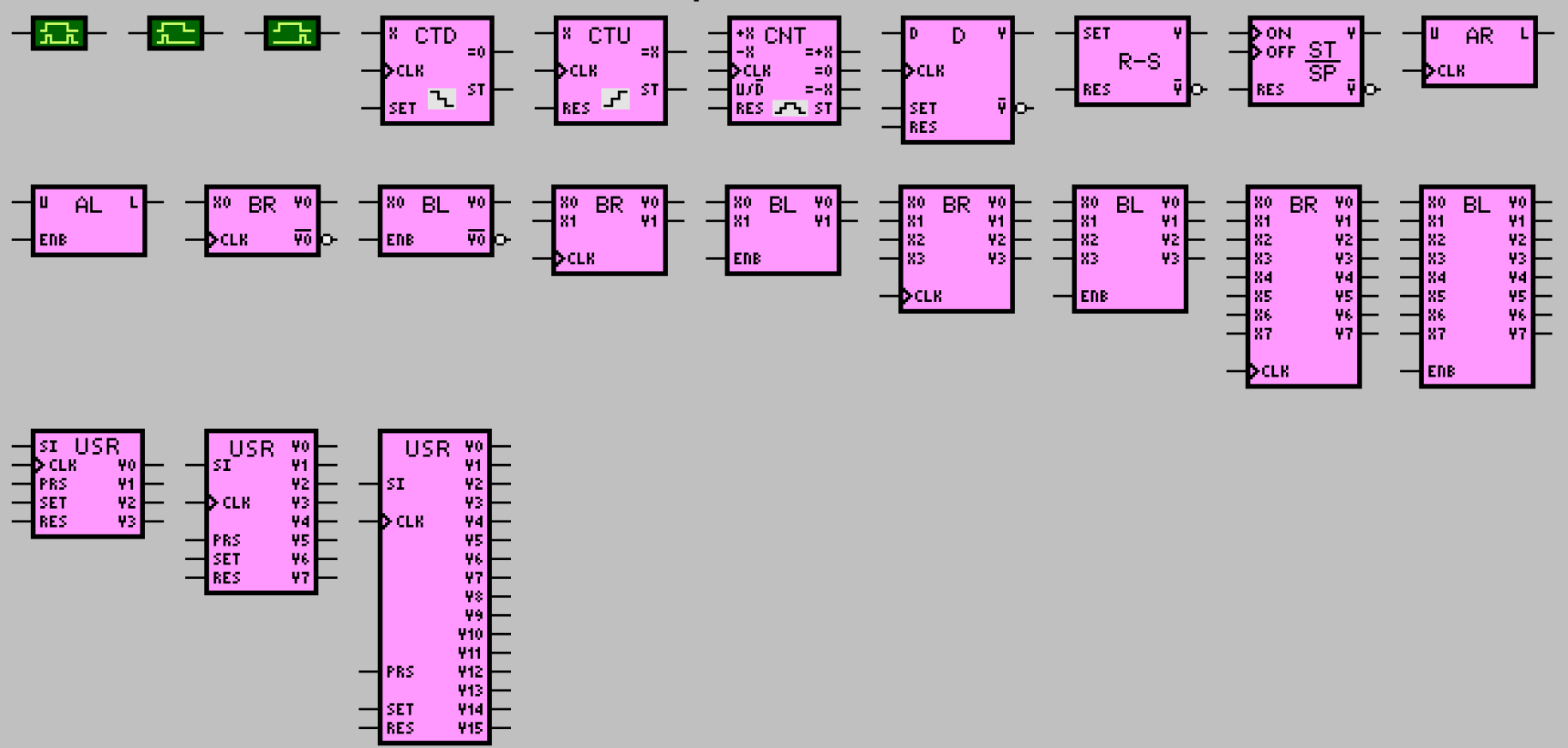
vizuální ladění aplikace - "živé" schéma

možnost zastavení a krokování programu





AMX/ADMX	ENC/DEC	Stavový automat	Sekvencery	Komunikace	System
HWI/O	Časovače/MKO	Čítače/KO	Logické	Matematické	MX/DMX



Knihovna prvků

AMX/ADMX	ENC/DEC	Stavový automat	Sekvencery	Komunikace	System
HWI/O	Časovače/MKO	Čítače/KO	Logické	Matematické	MX/DMX

Library of logic gates:

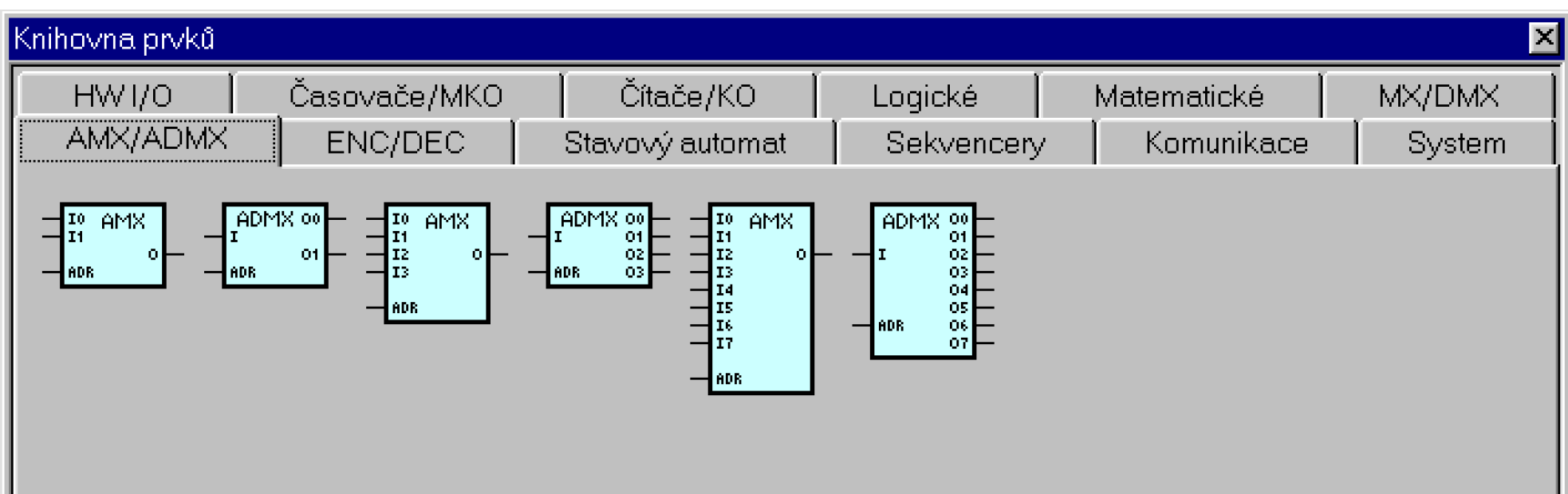
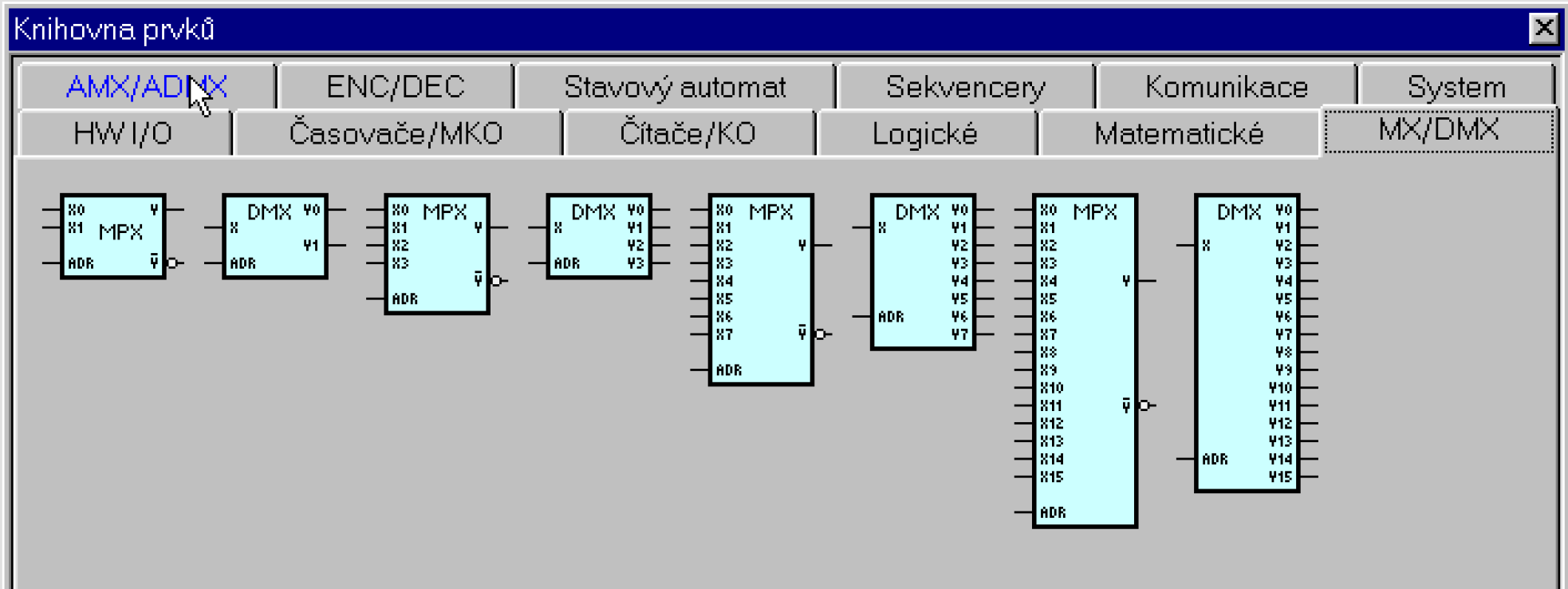
- NOT gate
- AND gate
- NAND gate
- OR gate
- NOR gate
- XOR gate
- XNOR gate
- AND gate with enable
- NAND gate with enable
- OR gate with enable
- NOR gate with enable
- AND gate with enable and active-low output
- NAND gate with enable and active-low output
- XOR gate with enable
- XNOR gate with enable

Knihovna prvků

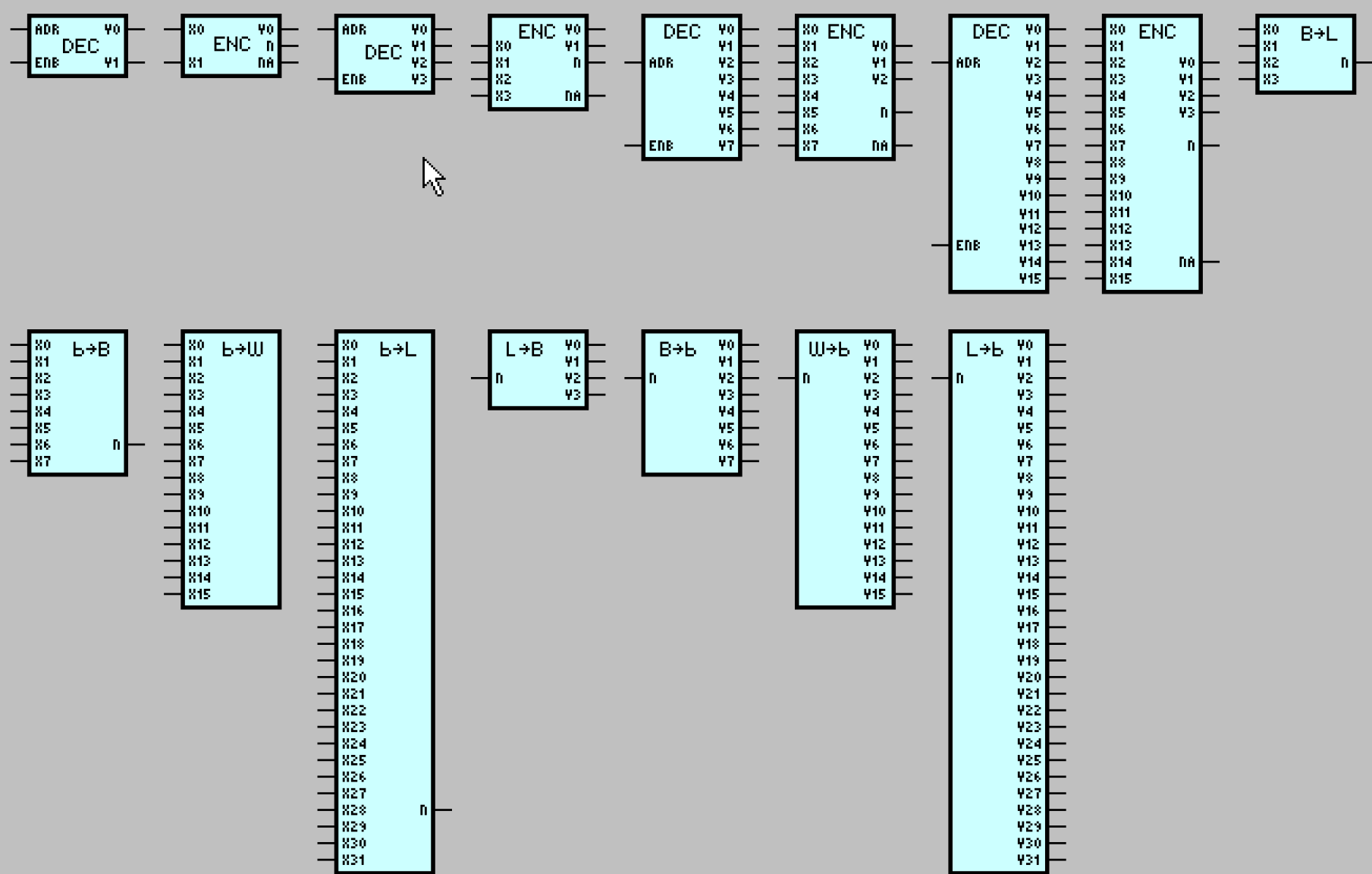
AMX/ADMX	ENC/DEC	Stavový automat	Sekvencery	Komunikace	System
HWI/O	Časovače/MKO	Čítače/KO	Logické	Matematické	MX/DMX

Library of mathematical and logical components:

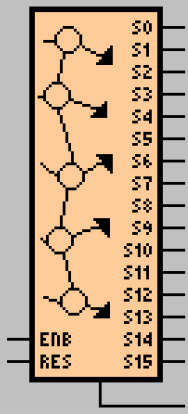
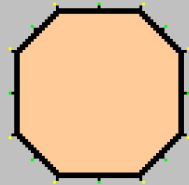
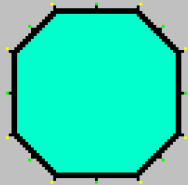
- LNEG: $x(-1)$
- LADD: $+$
- LSUB: $-$
- LMUL: \times
- LDIU: $\frac{M}{N}$
- LCMP: $\begin{matrix} M < N \\ M = N \\ M > N \end{matrix}$
- LLEU: $\begin{matrix} \text{MAX} \\ \text{MIN} \end{matrix}$
- LLIM: $\begin{matrix} \text{MAX} \\ \text{MIN} \end{matrix}$
- LASL: $M \times 2^n$
- LASR: $\frac{M}{2^n}$
- LNOT: $L = \bar{M}$
- LAND: \wedge
- LOR: \vee
- LXOR: \oplus



HWI/O	Časovače/MKO	Čítače/KO	Logické	Matematické	MX/DMX
AMX/ADMX	ENC/DEC	Stavový automat	Sekvencery	Komunikace	System



HWI/O	Časovače/MKO	Čítače/KO	Logické	Matematické	MX/DMX
AMX/ADMX	ENC/DEC	Stavový automat	Sekvencery	Komunikace	System



Knihovna prvků

HWI/O	Časovače/MKO	Čítače/KO	Logické	Matematické	MX/DMX
AMX/ADMX	ENC/DEC	Stavový automat	Sekvencery	Komunikace	System

Diagram showing four motor control blocks (M1, M2, MR, MYD) with inputs (RUN, M, ML, MA, MY) and outputs (BRK).

Knihovna prvků

HWI/O	Časovače/MKO	Čítače/KO	Logické	Matematické	MX/DMX
AMX/ADMX	ENC/DEC	Stavový automat	Sekvencery	Komunikace	System

Diagram showing a series of relay blocks (R) with various contacts (R, X, T) and coil numbers (R0, R4, R8, R12, R16, R20, R24, R28, R32, R36, R40, R44, R48, R52, R56, R60, R64, R68, R72, R76, R80, R84, R88, R92).

Knihovna prvků

HWI/O	Časovače/MKO	Čítače/KO	Logické	Matematické	MX/DMX
AMX/ADMX	ENC/DEC	Stavový automat	Sekvencery	Komunikace	System

Diagram showing a sequence of data types: BIT, BYTE, WORD, LONG, CYC, RES, T-MS, and a green circle.

příklad schematu s použitím stavového automatu

